

Standard Schellenkörper einfach glatt PA

Schellenkörper mit glatter Innenfläche (H) und ohne Vorspannkraft

Ein Schellenkörper besteht aus 2 Hälften

Typ: PA-H

Material: PA = Polyamid schwarz

Norm: DIN 3015

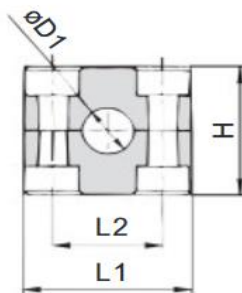
Temperaturbereich: -40°C bis +120°C (kurzfristig bis +140°C)

Anwendung: Empfohlen zur sicheren Befestigung von Schläuchen und Kabeln

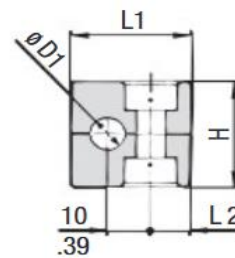
Eigenschaften:

- abgerundete Kanten vermeiden eine Beschädigung der Schläuche und Kabel
- witterungsbeständig

Zolltarifnummer: 39269097



STAUFF Größe 1A bis 8



STAUFF Größe 1

Artikelnummer	Stauff Größe	Durchmesser		Abmessungen (mm/in)		
		Ø D1 (mm)	L1	L2	H	Breite
106PAH	1	6	28	9,5	26	30
106.4PAH	1	6,4	-	-	-	-
108PAH	1	8	-	-	-	-
109.5PAH	1	9,5	-	-	-	-
110PAH	1	10	-	-	-	-
112PAH	1	12	-	-	-	-
106aPAH	1A	6	37	20	26	30
106.4aPAH	1A	6,4	-	-	-	-
108aPAH	1A	8	-	-	-	-
109.5aPAH	1A	9,5	-	-	-	-
110aPAH	1A	10	-	-	-	-
112aPAH	1A	12	-	-	-	-
212.7PAH	2	12,7	42	26	32	30
213.5PAH	2	13,5	-	-	-	-
214PAH	2	14	-	-	-	-
215PAH	2	15	-	-	-	-
216PAH	2	16	-	-	-	-
217.2PAH	2	17,2	-	-	-	-
218PAH	2	18	-	-	-	-
319PAH	3	19	50	33	33,5	30
320PAH	3	20	-	-	-	-
321.3PAH	3	21,3	-	-	-	-
322PAH	3	22	-	-	-	-

325PAH	3	25	-	-	-	-
325.4PAH	3	25,4	-	-	-	-
426.9PAH	4	26,9	59	40	41,5	30
428PAH	4	28	-	-	-	-
430PAH	4	30	-	-	-	-
532PAH	5	32	71	52	56,5	30
533.7PAH	5	33,7	-	-	-	-
535PAH	5	35	-	-	-	-
538PAH	5	38	-	-	-	-
540PAH	5	40	-	-	-	-
542PAH	5	42	-	-	-	-
644.5PAH	6	44,5	86	66	64,5	30
648.3PAH	6	48,3	-	-	-	-
650.8PAH	6	50,8	-	-	-	-
654PAH	6	54	-	-	-	-
757.2PAH	7	57,2	121	94	92	30
760.3PAH	7	60,3	-	-	-	-
763.5PAH	7	63,5	-	-	-	-
770PAH	7	70	-	-	-	-
773PAH	7	73	-	-	-	-
776.1PAH	7	76,1	-	-	-	-
888.9PAH	8	88,9	147	120	116	30



Klement Hydraulik | Ketten - Seile - Hydraulik |
06028 - 40 625 62 | Klement.J@t-online.de
www.klement-hydraulik.de